



CONCEPTOS CLAVE DE LA ENFERMEDAD

POR UNA ESTÉTICA ONCOLÓGICA PROFESIONAL Y SOLIDARIA DESDE 2010

Como profesionales de la estética, ¿en qué nos puede ser útil entender estos conceptos clave?

"Estoy con el tamoxifeno"

"Pero es que soy triple negativo"

"La suerte es que ha sido un in situ"

Mejor escucha activa, mejor acompañamiento.

- La persona se siente más acompañada y gana confianza.
- Nos permite poner el foco en la persona, no en la enfermedad; en su bienestar, no en los efectos secundarios que tiene actualmente o puede tener.
- Damos mayor normalidad a los cuidados estéticos durante la enfermedad, acompañamos desde el bienestar, no desde la enfermedad.



[Link al video](#)

Activamos la escucha, ¿qué entendemos si nos dicen ...?



“Le han encontrado un tumor”

Puede ser benigno o maligno. No todos los tumores son cáncer.

“Me ha dicho que tiene una neo de mama”

Neoplasia y tumor son sinónimos.

“Le han confirmado que es cáncer”

Hay un proceso de crecimiento y diseminación descontrolado de las células en el organismo.

“Pero todavía está pendiente de diagnóstico”

Pendiente de resultados de pruebas de laboratorio, pruebas con imágenes, endoscopia y/o biopsia para poder tener el “nombre y apellido” de la enfermedad.

“Le han dicho que tiene metástasis”

Se ha diseminado a otros órganos por vía sanguínea o linfática.

Y si me comenta que: “pues al final era un linfoma”

SÓLIDOS

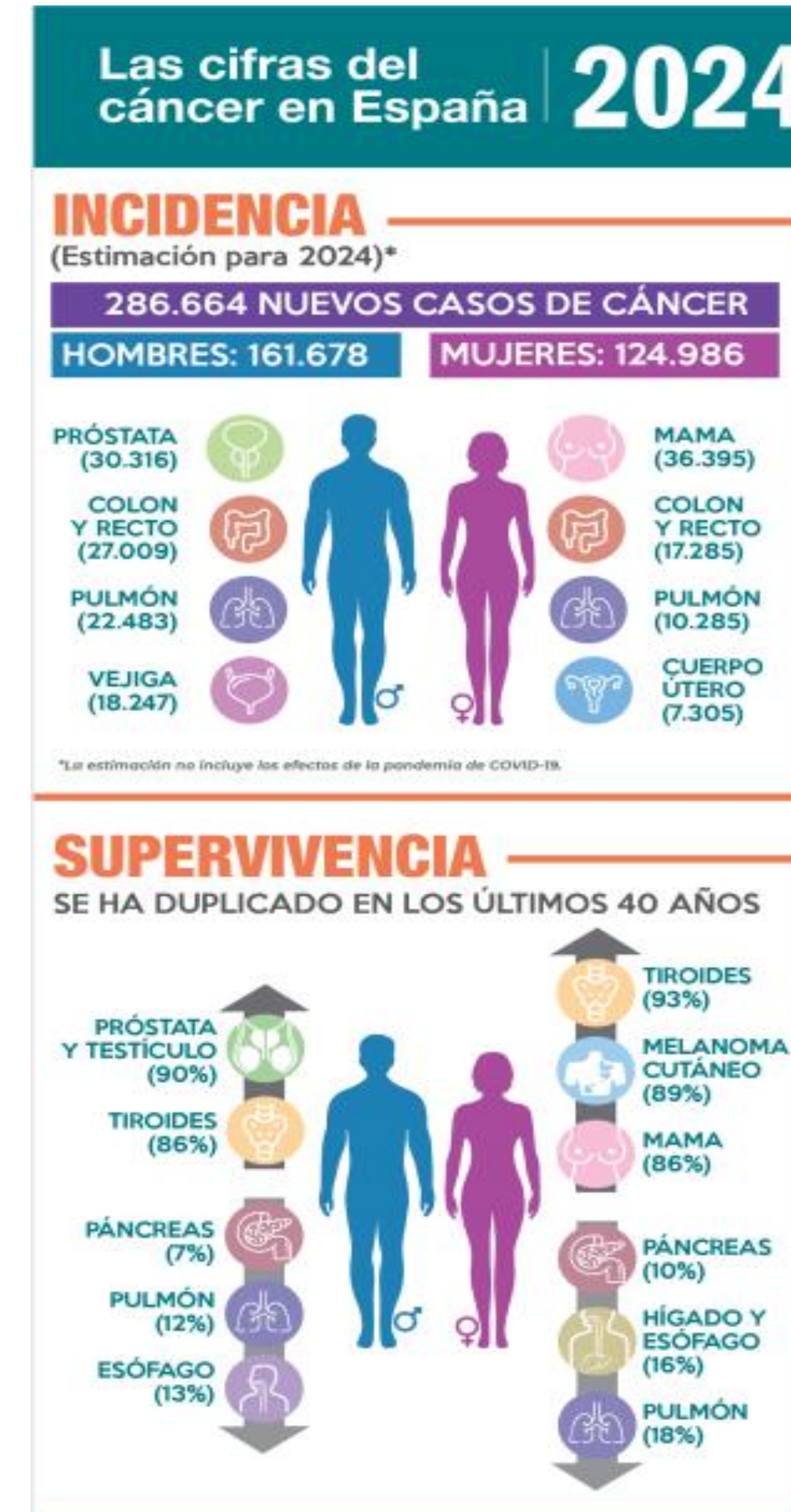
- **Carcinomas** | Células epiteliales internas y externas de los órganos, más frecuentes.
- **Sarcoma** | Huesos y tejidos blandos, incluye músculos, ligamentos, entre otros.
- **Sistema nervioso central** | Cerebro o medula espinal

LÍQUIDOS | ONCOHEMATOLÓGICOS

- **Leucemia** | “Cáncer de la sangre”, médula ósea o sistema linfático.
- **Linfoma** | origina en los linfocitos, un tipo de glóbulo blanco.
- **Mieloma múltiple** | plasma y médula ósea.

CÁNCER DE PIEL | MELANOMA

- Se origina en los melanocitos.



Fuente. www.seom.org

Nos dice: “Estoy preocupada, es un triple negativo”

ESTADIO va de 0 a 4

Tamaño - Número ganglios – Metástasis

- . E0: Carcinoma in situ (células anormales no extendido).
- . EI, II y III: se ha extendido a tejido cercanos
- . EIV: se ha diseminado, extendido a partes distantes (metástasis)

GRADO va de 1 a 3 (x)

Describe qué tan normal o anormal se ven las células cancerosas. Más alto es el grado, más anormales > más alta es la probabilidad de que el tumor crezca y se disemine rápido.

Fuente: © Terese Winslow

RECEPTORES + / -

- . Estrógenos y progesterona.
- . Proteína Her2
- . Triple negativo significa que los tres receptores son negativos.

MARCADORES TUMORALES

Sustancias que células cancerosas o normales pueden producir; se detectan en sangre.

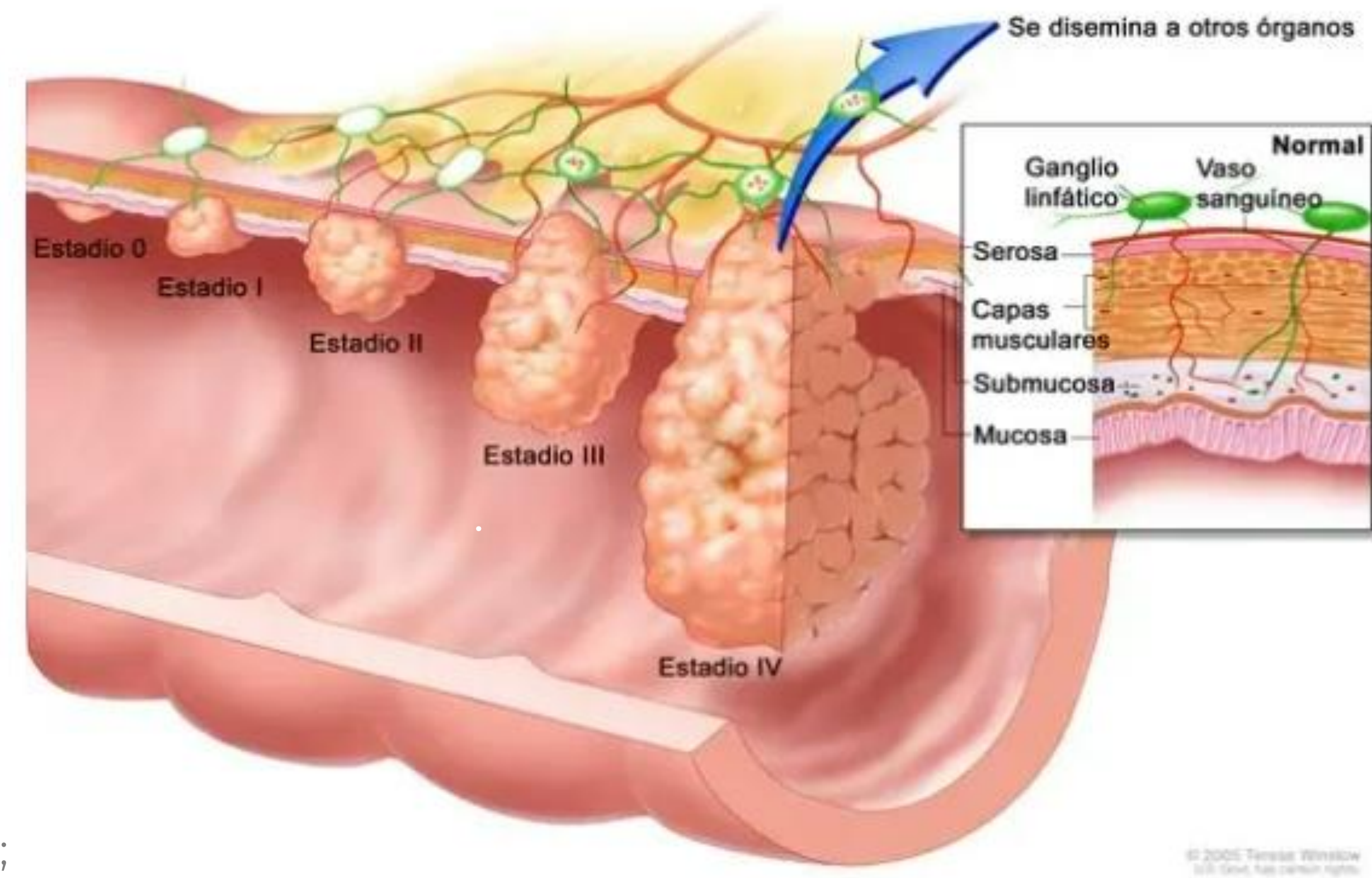


Imagen <https://www.oncosavi.com/I/%C2%BFque-sabes-sobre-el-cancer-de-colon/>






¿Cuándo ser útiles como profesionales de la estética?

¿Diagnóstico?

- Pruebas radiológicas y por imágenes: resonancias magnéticas, radiografías, ecografías, mamografías, entre otras.
- Endoscopias: broncoscopia, colonoscopia, cistoscopia, laringoscopia, entre otras.
- Biopsia y citología: informe patológico.



¿Tratamientos?

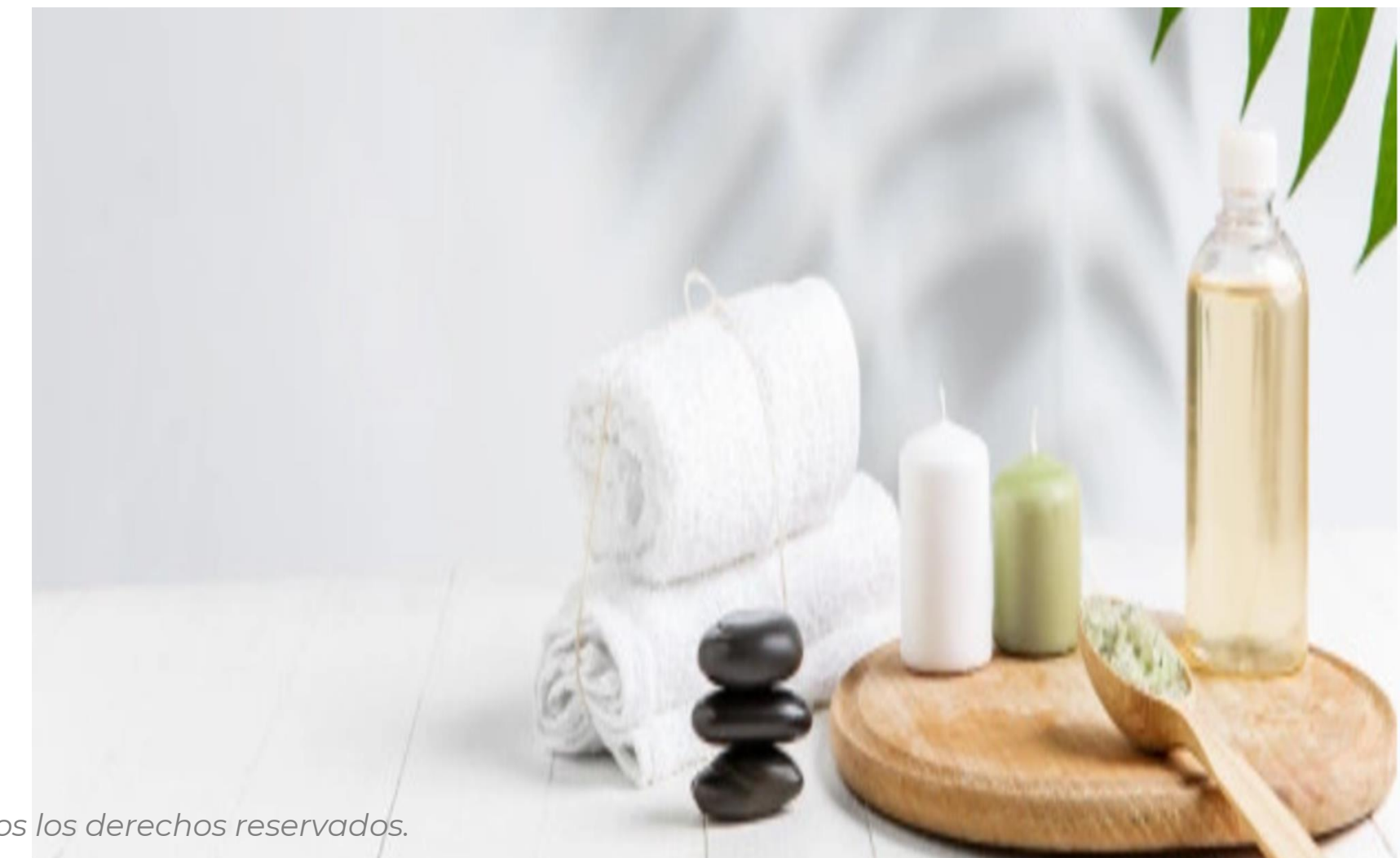
-  Cirugía
-  Radioterapia
-  Quimioterapia
-  Inmunoterapia
-  Terapia dirigida
-  Terapia hormonal
-  Trasplante células madre

<https://www.google.com/imgres?q=foto%20de%20una%20mamografia&imgurl=https%3A%2F%2Fwww.diagnosticorojas.com.ar%2Fwp-content%2Fuploads%2F2023%2F07%2FArt-60-Mamografia-con-contraste.jpg&imgrefurl=https%3A%2F%2Fwww.diagnosticorojas.com.ar%2Fblog%2Fsalud%2Fmamografia-con-contraste-ques%2F&docid=dOgXptrAJ7DQM&tbnid=Hk6MVWvWGZ7gUM&vet=12ahUKewiuyrjA3P6JAXiV6QEHT3JlqwQM3oFCIEBEAA..i&w=1200&h=900&hcb=2&ved=2ahUKewiuyrjA3P6JAXiV6QEHT3JlqwQM3oFCIEBEAA>

¿Controles?

Por ejemplo, cáncer de mama

- Año 1 y 2: cada 3 meses
- Año 3, 4 y 5: cada 6 meses
- A partir año 6: anual



¿Y lo podemos prevenir?

**1 de cada 3 cánceres
se deben a 5 factores de riesgo evitables**

Consumo de tabaco
Alcohol
Índice de masa corporal elevado
Ingesta reducida de frutas y verduras
Falta de actividad física

La prevención el mejor tratamiento

Para saber más



https://seom.org/dmccancer/descargas/Folleto_SEOM_Recomendaciones_Cancer.pdf

Código Europeo contra el Cáncer 2014

1. No fume. No consuma ningún tipo de tabaco.
2. Haga que su hogar esté libre de humo. Apoye las políticas libres de humo en su lugar de trabajo.
3. Mantenga un peso saludable.
4. Haga ejercicio a diario. Limite el tiempo que pasa sentado.
5. Coma saludablemente:
 - a. Consuma gran cantidad de cereales integrales, legumbres, frutas y verduras.
 - b. Limite los alimentos hipercalóricos (ricos en azúcar o grasa) y evite las bebidas azucaradas.
 - c. Evite la carne procesada; limite el consumo de carne roja y de alimentos con mucha sal.
6. Limite el consumo de alcohol, aunque lo mejor para la prevención del cáncer es evitar las bebidas alcohólicas.
7. Evite una exposición excesiva al sol, sobre todo en niños. Utilice protección solar. No use cabinas de rayos UVA.
8. En el trabajo, protéjase de las sustancias cancerígenas cumpliendo las instrucciones de la normativa de protección de la salud y seguridad laboral.
9. Averigüe si está expuesto a la radiación procedente de altos niveles naturales de radón en su domicilio y tome medidas para reducirlos.
10. Para las mujeres:
 - a. La lactancia materna reduce el riesgo de cáncer de la madre. Si puede, amamante a su bebé.
 - b. La terapia hormonal sustitutiva (THS) aumenta el riesgo de determinados tipos de cáncer. Limite el tratamiento con THS.

Si nos informamos... en fuentes certificadas

- Sociedades médicas como SEOM y SEOR
- American Cancer Society (en español)
- Asociaciones de Pacientes como AECC
- Otras fuentes certificadas



Aprender acerca del cáncer

El cáncer no es una sola enfermedad. El término "cáncer" se utiliza para referirse a todo un grupo de enfermedades correspondientes a cada uno de los tipos de cáncer que hay, los cuales se denominan en función del órgano o la parte del cuerpo en el que se origina la enfermedad. Acceda aquí a más información sobre qué es, cómo se origina y por qué el tratamiento puede ser complicado.

[¿Qué es el cáncer?](#)

[Genética](#)

[¿Se puede curar el cáncer?](#)



Más recursos informativos

Acceda a los siguientes enlaces para más información en relación con el cáncer, incluyendo un glosario de términos que se usan comúnmente, así como las partes del cuerpo en donde se puede dar esta enfermedad. También encontrará información sobre la historia del cáncer y cómo encontrar más fuentes de información en las que pueda confiar.

[Glosario sobre cáncer](#)

Todos sabemos que puede ser
una enfermedad larga e incierta.

Los cuidados estéticos y el tener un espacio
de reconexión con el bienestar
no es banal

Adherencia médica y bienestar

Detección de la enfermedad (síntomas)

Diagnóstico (1 a 2 meses, variable)

Tratamientos (variable, 1 a 5 años, crónico)

Controles (de cada 3 meses a anual)





Toda la información contenida en este material es estrictamente CONFIDENCIAL.

Toda la información es orientativa y está únicamente destinada a los participantes de la formación en estética oncológica para dar consejos generales sobre el cuidado de la piel. En ningún caso estos contenidos reemplazan cualquier consulta con tu médico/a o profesional médico/a. FUNDACIÓN RICARDO FISAS NATURA BISSÉ y RICARDO FISAS NATURA BISSÉ FOUNDATION han testado estos consejos con productos y tratamientos de la marca Natura Bissé®. No se hacen responsables de cualquier uso inadecuado de los consejos o de su uso con productos de otras marcas. Para cualquier duda sobre los consejos o el uso de los productos, consulta con tu médico/a, profesional médico/a o esteticista profesional especializado/a en tratamientos oncológicos. Todos los logotipos, marcas registradas y nombres comerciales de terceros que aparecen en estos materiales pertenecen a sus propietarios respectivos.

©2025 FUNDACIÓN RICARDO FISAS NATURA BISSÉ y RICARDO FISAS NATURA BISSÉ FOUNDATION. Todos los derechos reservados. Prohibida su reproducción total y/o parcial, ni su incorporación a un sistema informático, ni su transmisión en cualquier forma o por cualquier medio.